



**Концепції реформ
адміністративно-
територіального устрою та
місцевого самоврядування**

É

É

É

É

É

;

;

,

NUTS

-

É
É
É
É
É

,

,

,

;

,

;

•

•

—

•

;

.

“

-

;

-

-

-

”

),

,

,

,

(

-

.

É Соціальний ó

É Спосіб формування ó
ø

É Середній розмір
ó 5 . .

É Максимальна відстань
ó 8 , ó
5 .

É Середня кількість
поселень ó 7

() 2005

-

:

?

É Соціально-економічний ó

É Спосіб формування ó

É Середній розмір
ó 9 . .

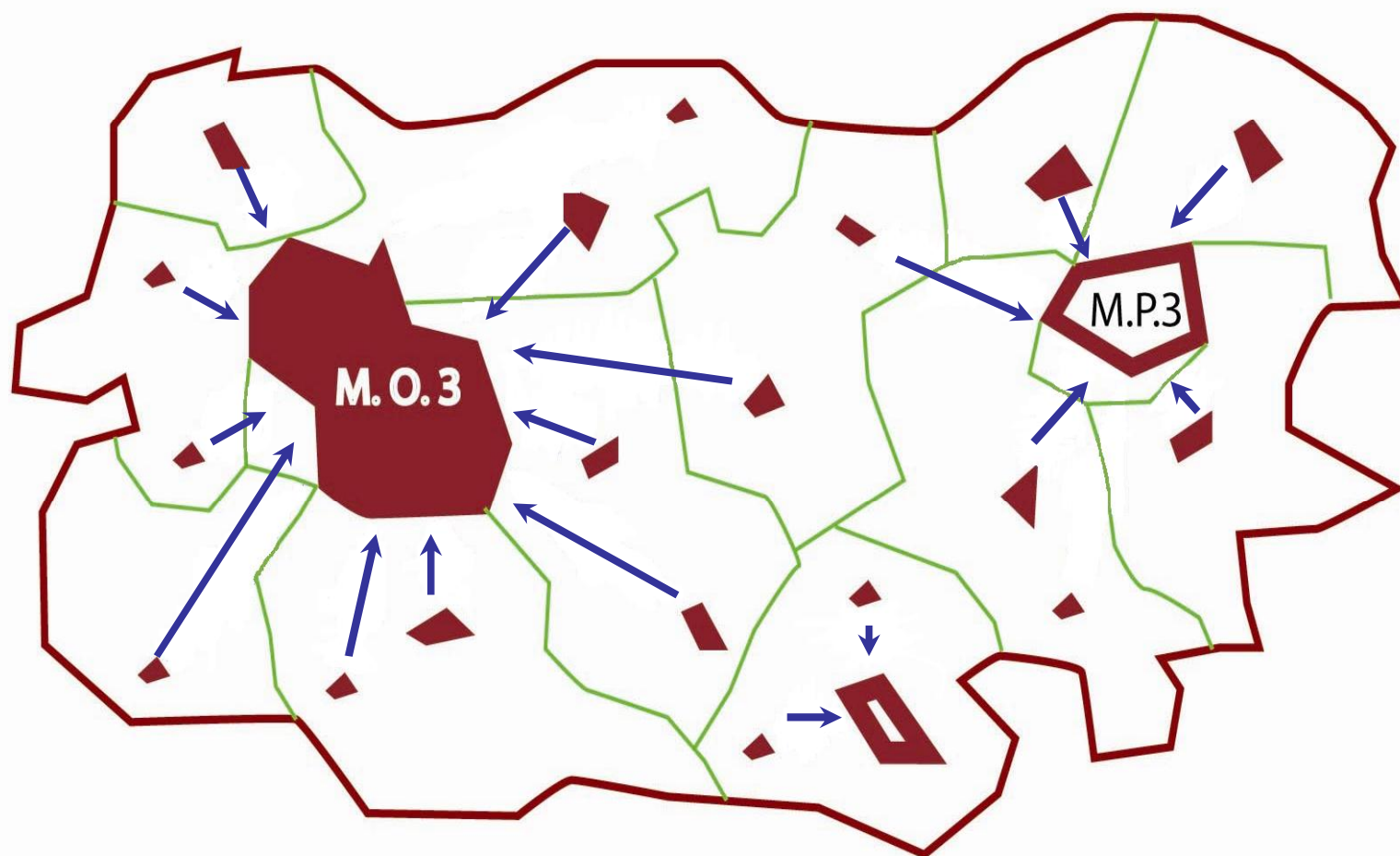
É Максимальна відстань
ó 15 , ó 11

É Середня кількість
поселень – 16

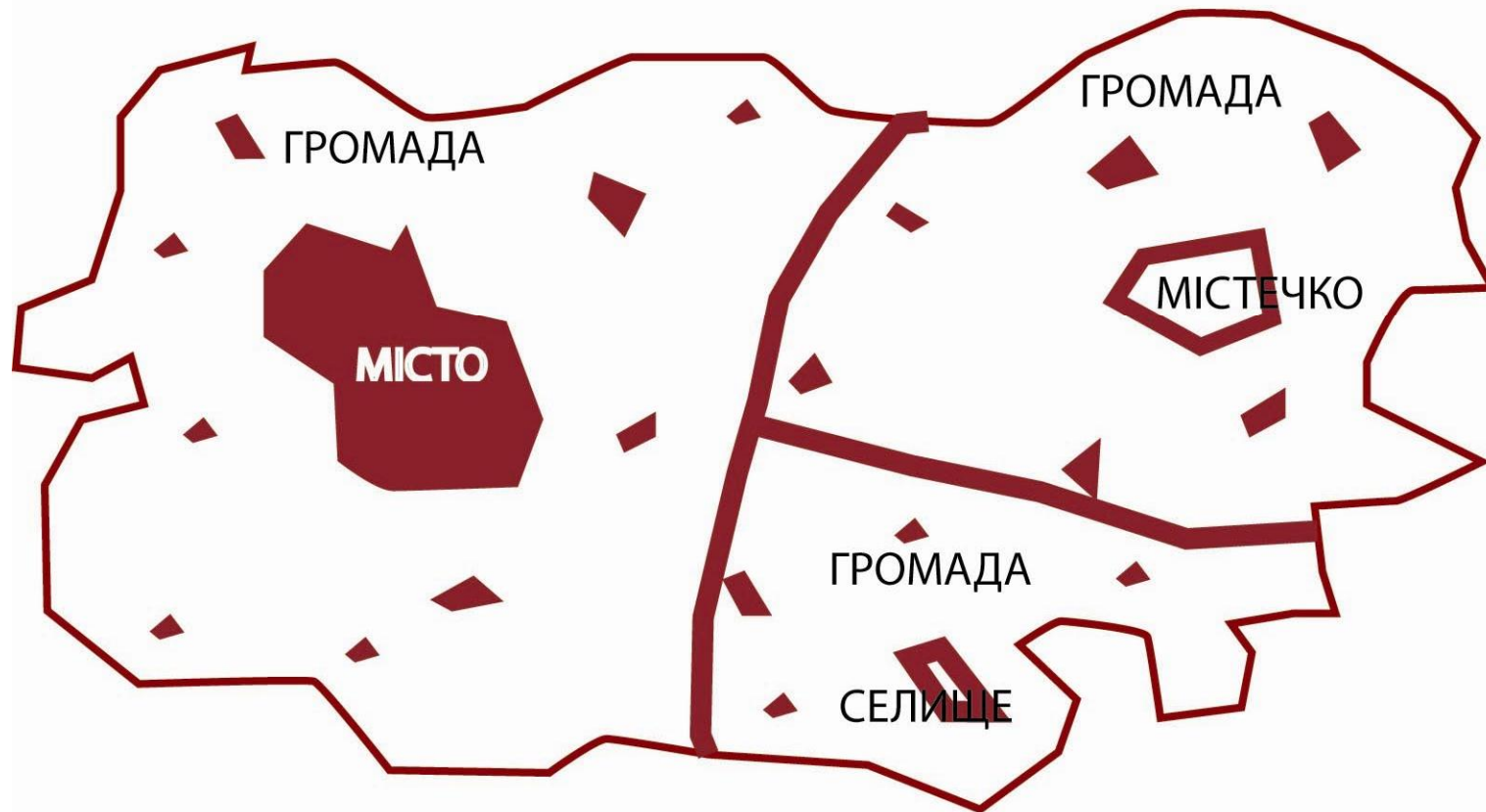
() 2008

АДМІНІСТРАТИВНО - ТЕРИТОРІАЛЬНИЙ УСТРІЙ (АТУ)

Існуюча система



Запропонована система



Класифікація АТО

”

Рівень	Назва	Головні повноваження	Обмеження
1	,	,	2,5 . .
2		∅	100 . .
3		-	750 . .

Громада
Освіта ó ,
Охорона здоров'я ó
,
Культура ó
Соціальна допомога
()
Благоустрій території,
,
,

Район
Освіта ó -
Охорона здоров'я ó

Область
Освіта ó -
Охорона здоров'я ó
Культура ó
Соціальна допомога -
Соціально-економічний
розвиток

(за основу взято соціально-економічний
варіант)

Сільська громада (16 поселень)

”

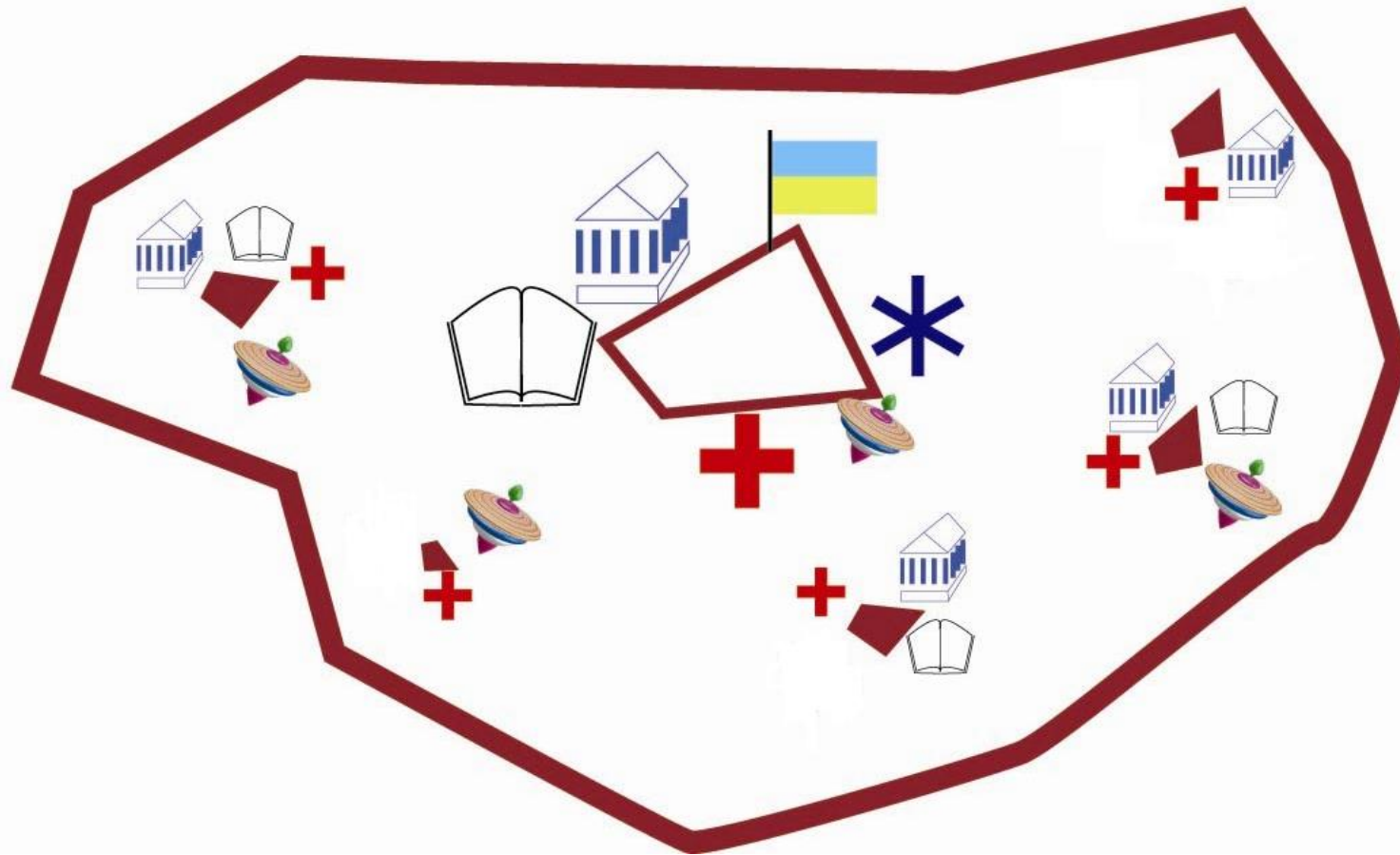
” - . 3, . 10,
- 8.

” q . 3 , . 10
(. 2),

” - - 1, . 10
(. 3), - 13,

”

”



“

“

“

-

“

“

-

,

;

-

;

-

;

-

;

-

;

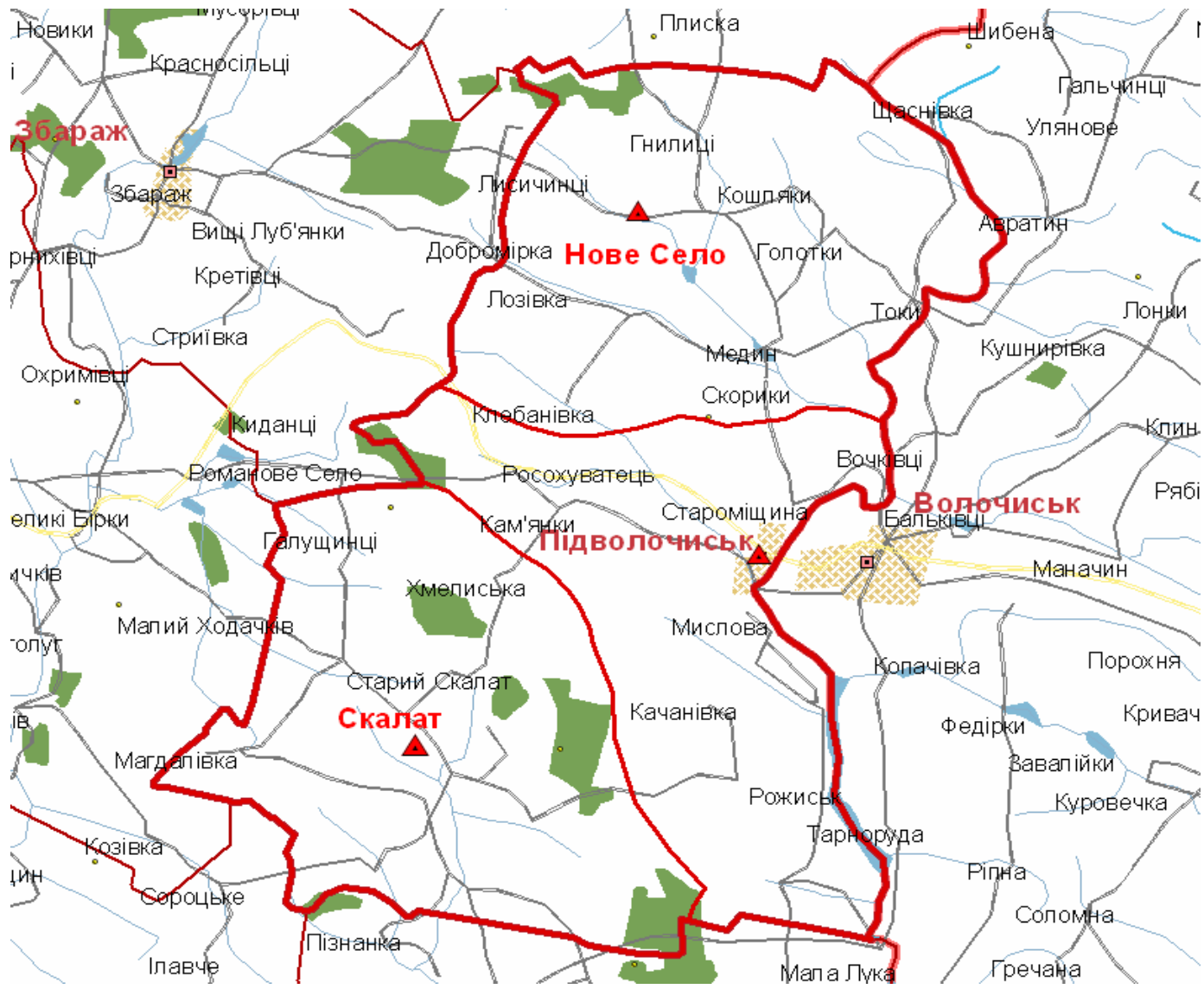
-

-

.

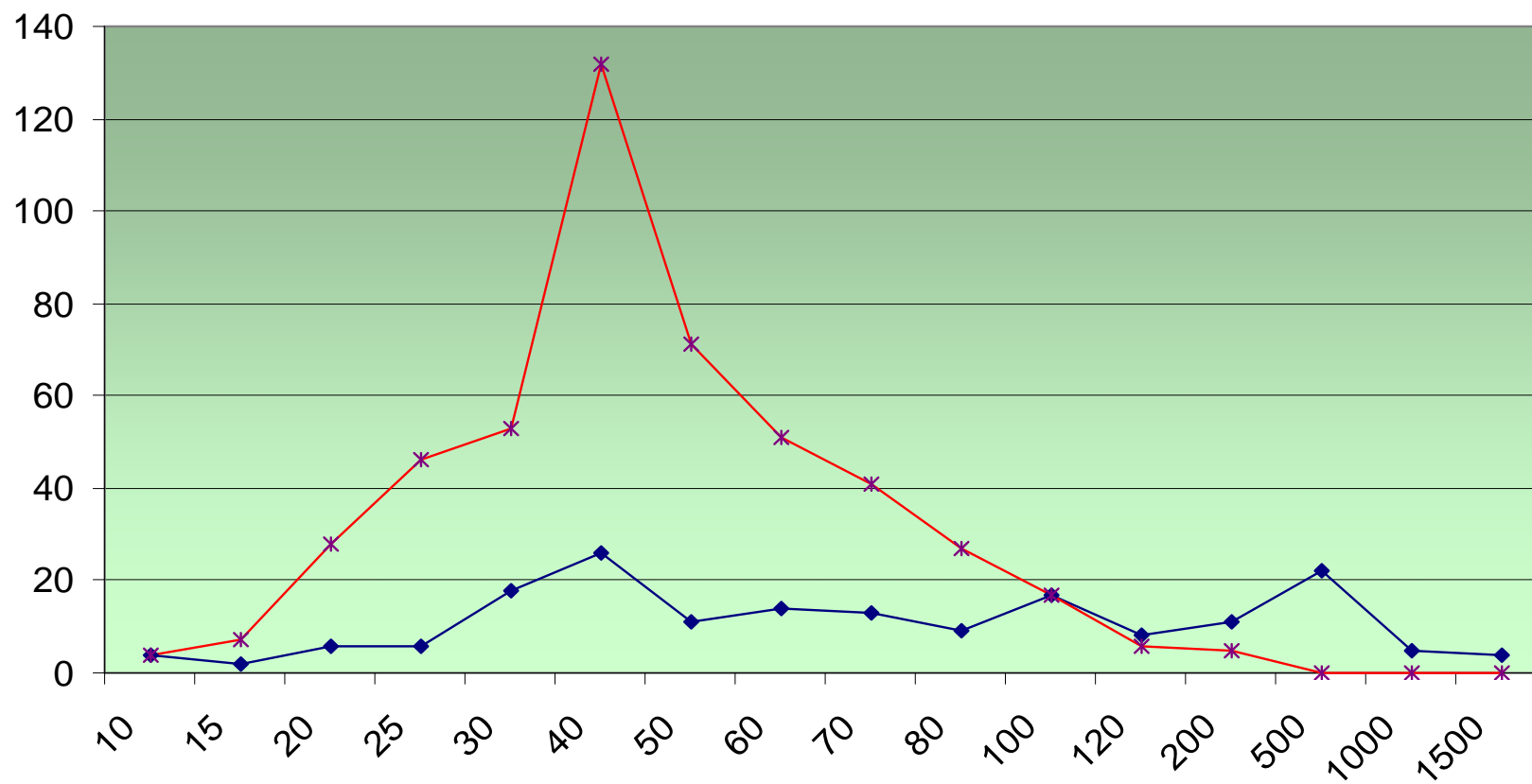


1940 .





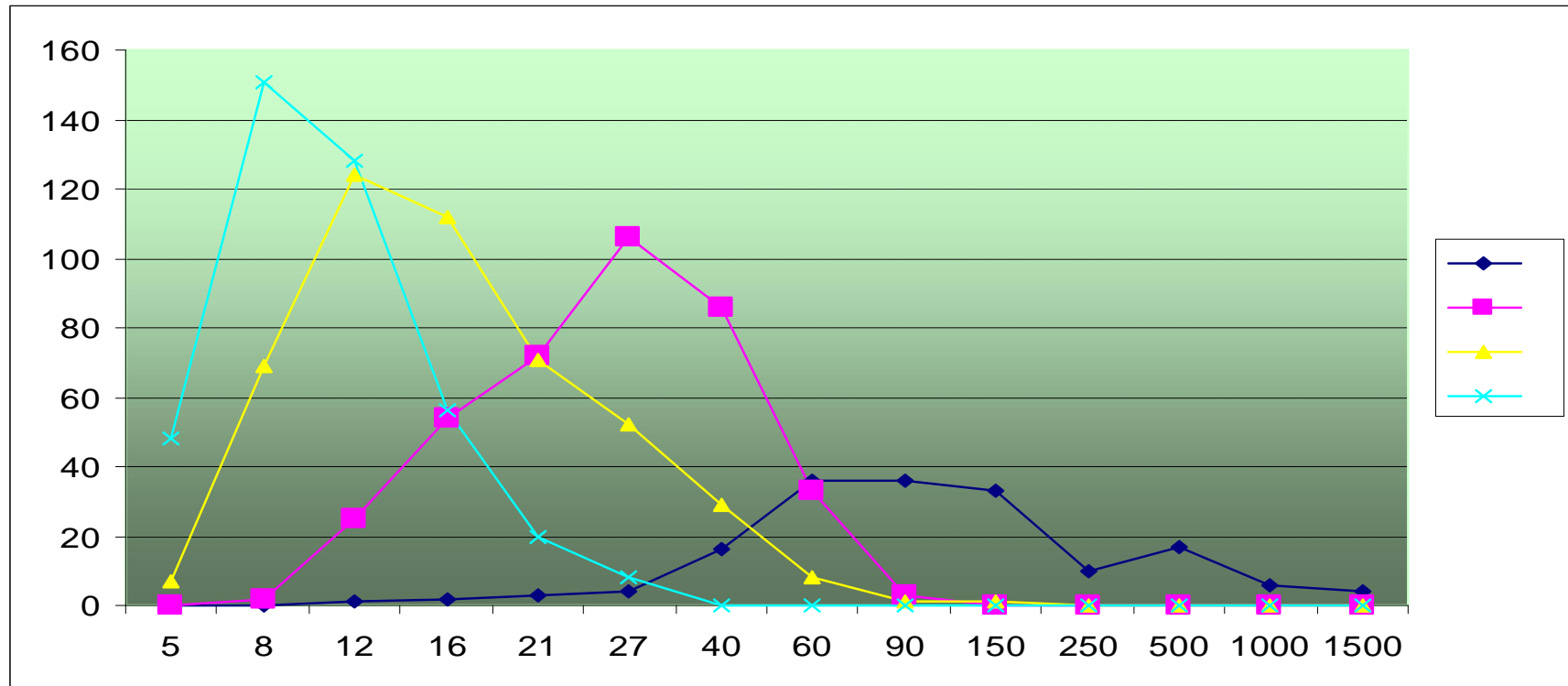
к-сть АТО



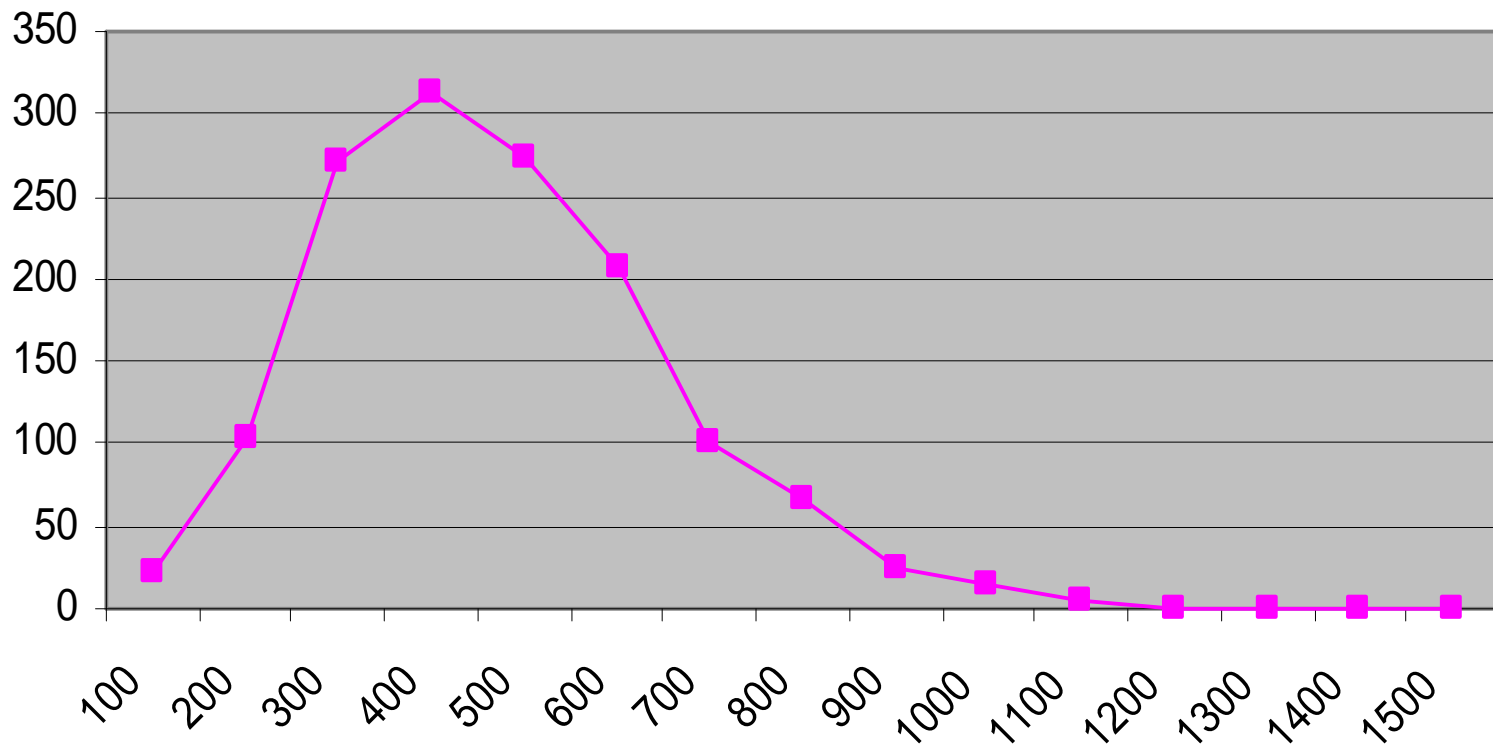
ТИС. ЖИТ

()

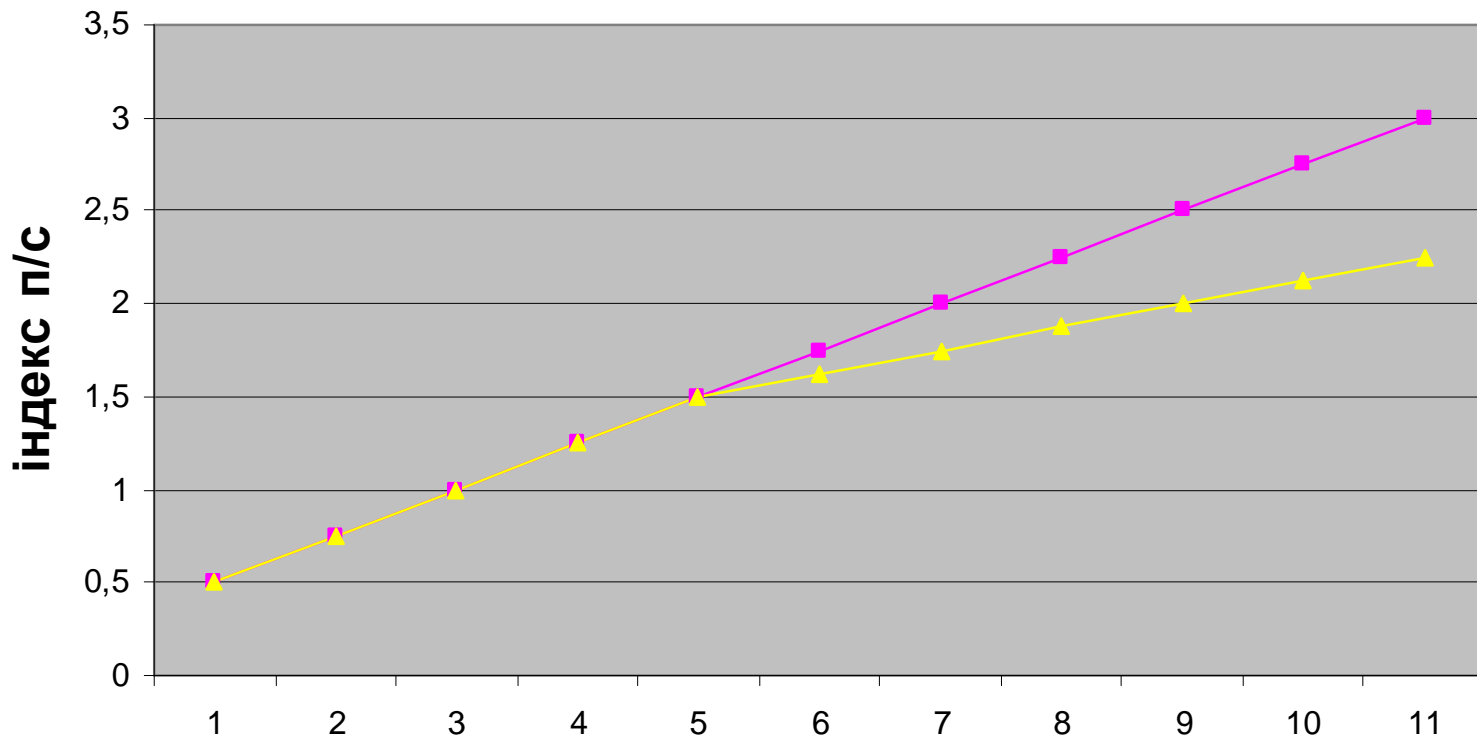
тип	К-ть жителів	% жителів	К-ть громад	% громад	К-ть поселень	Сер. к-ть поселень	Сер. к-ть жителів в громаді	Сер. площа
О	24915	55%	168	12%	4068	24,2	148,3	465
Р	9446	21%	378	27%	10016	26,5	25,0	521
М	7130	16%	456	32%	8112	17,8	15,6	356
С	3643	8%	398	28%	6838	17,2	9,2	369

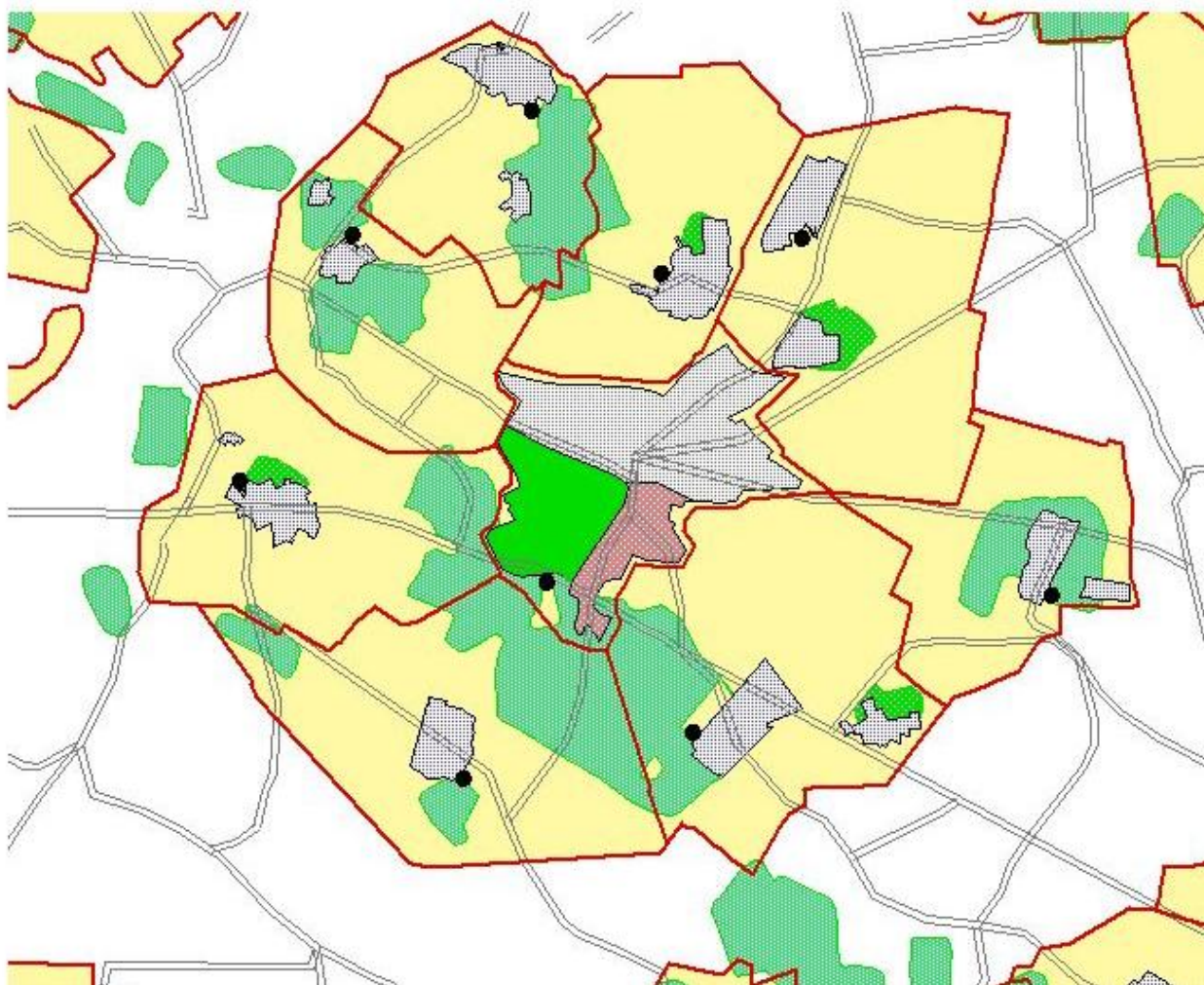


Площі АТО



Фіскальна політика

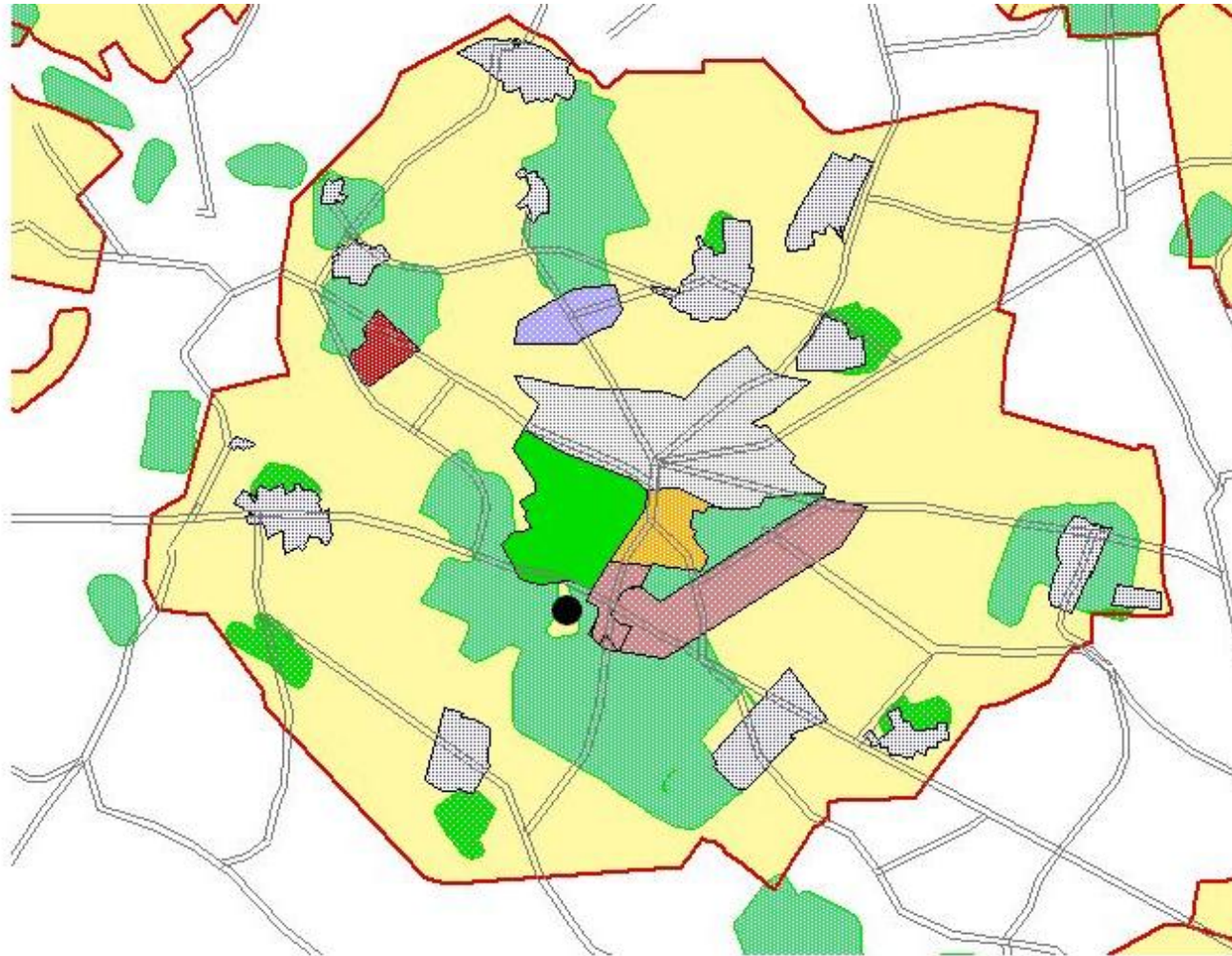




Умовні позначення

-  житлова зона
-  паркова зона
-  промислова зона
-  межі забудови
-  межі юрисдикції рад
-  ліси
-  поля
-  дороги
-  сміттєзвалища
-  луки

()

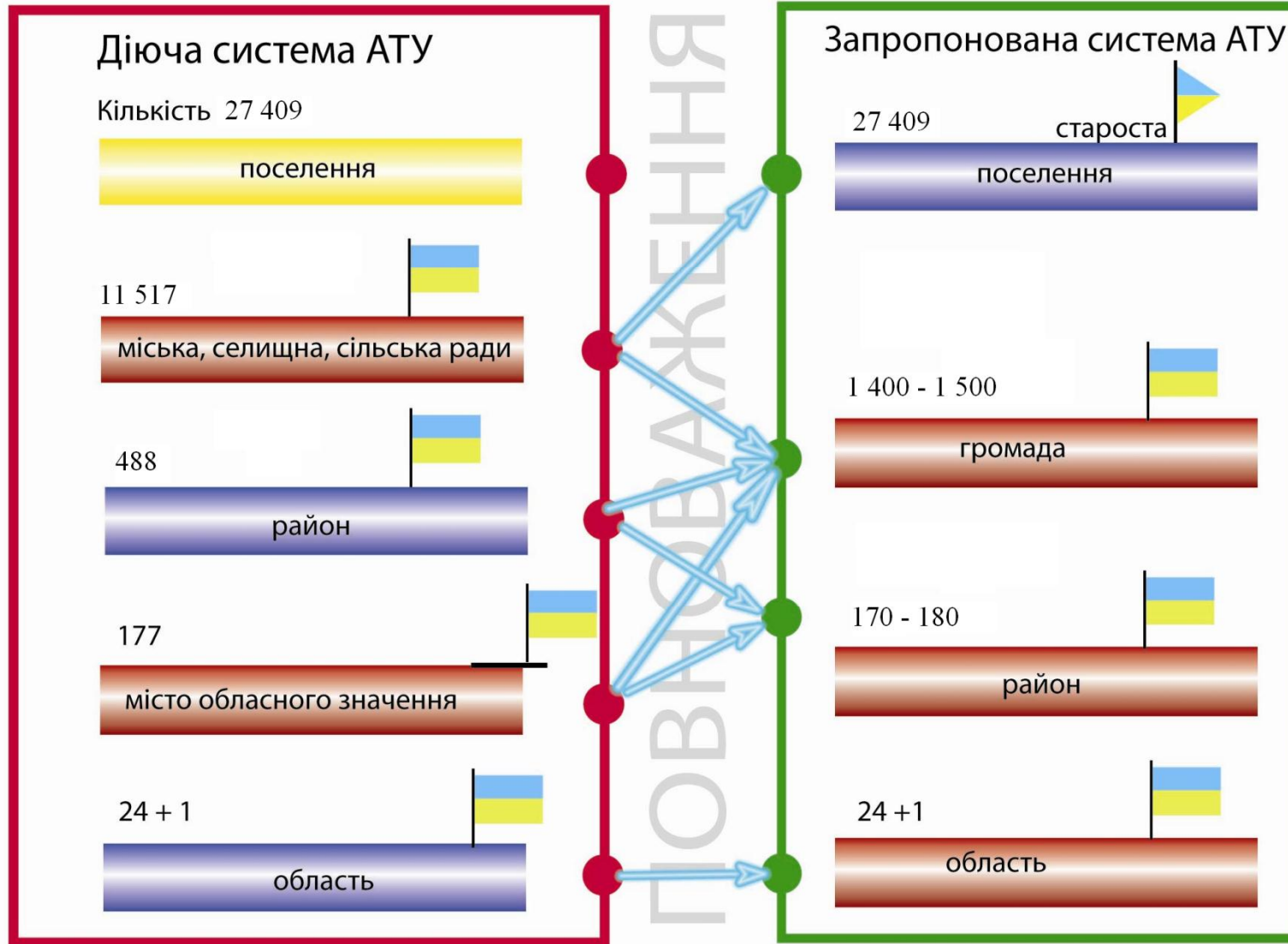


Умовні позначення

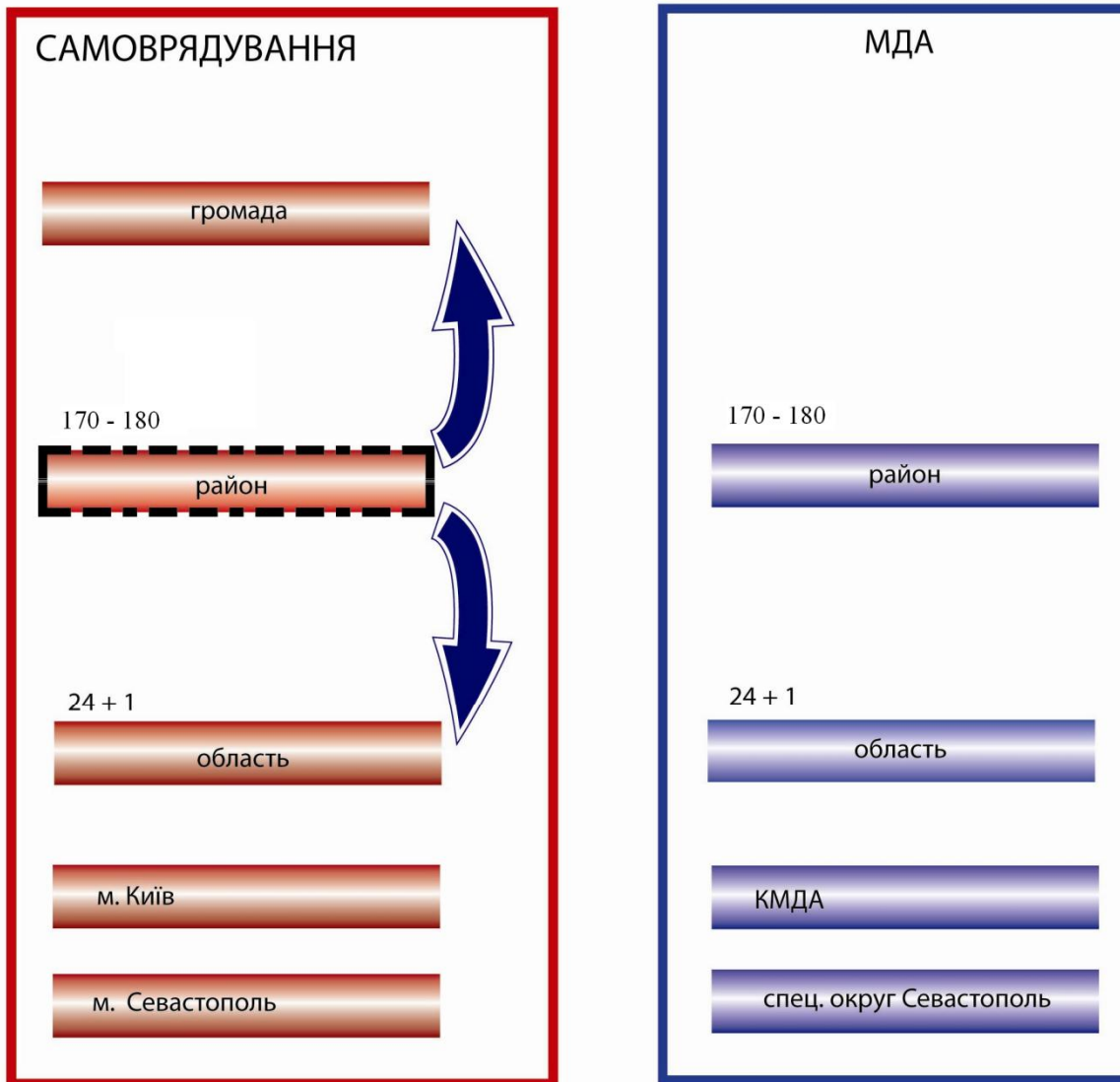
-  житлова зона
-  паркова зона
-  промислова зона
-  торгово-розважальна зона

-  котеджне містечко
-  університетське містечко
-  межі юрисдикції
-  межі забудови
-  ліси
-  поля
-  дороги
-  сміттєзвалище

АДМІНІСТРАТИВНО - ТЕРИТОРІАЛЬНИЙ УСТРІЙ (АТУ)



АДМІНІСТРАТИВНО - ТЕРИТОРІАЛЬНИЙ УСТРІЙ (АТУ)



- ” визначення повноважень ОМС, створених на новій територіальній основі*
- ” забезпечення органів самоврядування достатніми власними фінансовими, інфраструктурними та кадровими ресурсами*
- ” забезпечення системи відповідальності ОМС за здійснення своїх повноважень,*
- ” залучення громадян до активної участі у вирішенні питань місцевого значення*

“

,

,

“

“

,

“

“

, :

- ” *за своєю природою прикріплені до території громади*
- ” *сплати яких важко уникнути*
- ” *які легко адмініструються органами місцевого самоврядування*

,

,

▪

“

:

()

“

:

(

);

“

:

,

.

“

“

“

，

，

，

ó

(ó 2008-2009)

“

;

“

,

;

“

-

;

“

;

“

;

“

-

;

“

ó

-

(ó 2009-2010)

“

,

;

”

,

;

“

,

;

”

,

;

”

;

ó

,

(- 2010)

“

;

“

2010

;

“

,

,

,

;

“

;

“

;

“

▪

Четвертий етап – розширення повноважень органів місцевого самоврядування районів та регіонів 2011-2014 роки

“

■

”

“

■

”

“

■

”

“

■

”

“

■

Деякі відмінності між реформою АТУ в Польщі та Україні

	()	()
-	ó 90- , ó ó 90	,
	~ 2,5 . 373 65 - ó 16	~ 1,5 . ~ 150 ó 24+1 ,
		2001
	, ø	*

-

,

,

-

,
-
,

-

-
,

,

-

-
,

-

-

-
,

-

-
,

-

-

